



LOPESAN VILLA DEL CONDE RESORT & THALASSO GRAN CANARIA CANARIE

TESTATO PER TE DA



(Verifica nel rispetto dei requisiti certificazione ISO 9001 di qualità)

Ultimo aggiornamento scheda **2024**



LOPESAN VILLA DEL CONDE RESORT & THALASSO
TESTATO E AGGIORNATO DA [HANDY SUPERABILE](http://www.handysuperabile.org) NEL 2024
Tel. 3498505727 – www.handysuperabile.org – info@handysuperabile.org

SCHEDA STRUTTURA RICETTIVA

Finalità della scheda

La presente scheda ha l'obiettivo di fornire informazioni attendibili sull'accessibilità della struttura, a supporto di una scelta consapevole da parte dell'ospite.

Non costituisce certificazione di totale assenza di barriere, in quanto le valutazioni devono sempre essere rapportate alle esigenze individuali.

Metodo di verifica

Le informazioni riportate derivano da una verifica effettuata in loco e descrivono lo stato dell'accessibilità rilevato alla data indicata in calce alla scheda.

Aggiornamenti e conferme

Nel tempo, alcune caratteristiche, servizi o attrezzature della struttura possono subire variazioni.

Per questo motivo, in fase di prenotazione, è sempre consigliato richiedere conferma delle specifiche esigenze di accessibilità.

Servizi del Tour Operator

Per quanto riguarda i servizi alberghieri, le attrezzature, i trasferimenti, le escursioni ed eventuali servizi particolari, fa riferimento quanto riportato nella scheda ufficiale della struttura e nel catalogo del Tour Operator, nonché quanto comunicato dall'agenzia in fase di prenotazione.

Eventuali servizi aggiuntivi o personalizzati possono essere soggetti a supplemento.

Diritti d'autore

Tutti i testi, le informazioni e le immagini fotografiche contenute nella presente scheda sono di proprietà di Handy Superabile.

È vietata la riproduzione, anche parziale, senza l'esplicito consenso dell'autore.

Associazione di promozione speciale 'Handy Superabile'

Sede legale: Via Isola dello Sparviero n. 2 – Follonica (Grosseto)

cell. 349 8505727 - Web site: www.handysuperabile.org – E-mail: info@handysuperabile.org

Sommario	
INFORMAZIONI GENERALI	5
BREVE DESCRIZIONE DELLE FACILITAZIONI PER TIPOLOGIA DI BISOGNI SPECIALI	6
ARRIVO ALLA STRUTTURA.....	8
COME RAGGIUNGERE LA STRUTTURA	8
IN AEREO Aeroporto di Las Palmas a 30 km e 4 ore di volo	8
Percorso dall'aeroporto al parcheggio	9
TRASFERIMENTI.....	9
PERCORSO DAL PARCHEGGIO PRIVATO/PUBBLICO ALL'INGRESSO	10
INGRESSO STRUTTURA.....	11
HALL - RECEPTION.....	13
CAMERE/APPARTAMENTI.....	15
Camere attrezzate/fruibili per gli ospiti con mobilità ridotta	15
Servizi igienici nella camera degli ospiti con mobilità ridotta	18
BAR E RISTORANTI	21
SNACK BAR AZOTEA	21
BAR AKORAN.....	22
BAR ZYTHUM.....	22
RISTORANTE PRINCIPALE "LA PLAZA"	23
RISTORANTE "LA CASA VIEJA"	26
RISTORANTE ALPENDRE (ANCHE SNACK BAR)	28
PERCORSI INTERNI E SERVIZI COMUNI	31
Percorsi interni	31
ASCENSORI	34
Servizi igienici comuni nei pressi della Hall	34
Servizi igienici comuni nei pressi delle Piscine del 1° Piano	35
Servizi igienici comuni nei pressi delle Piscine del 2° Piano	37
PISCINE	38
PISCINA TRANQUILA	38
PISCINA "PEQUEÑA"	39

PISCINA “NIÑOS”	40
PISCINA “ALPENDRE”	41
PISCINA “ARENAL”	43
PISCINA “SALADA”	44
SPIAGGE.....	46
PLAYA MELONERAS	46
SPIAGGIA PLAYA DI MASPALOMAS	47
SPIAGGIA PLAYA DEL INGLES	49
SPIAGGIA PLAYA DEL INGLES	54
ATTIVITÀ SPORTIVE/RICREATIVE E MINICLUB.....	58
Attività sportive.....	58
Palestra/Fitness	59
Miniclub/area giochi.....	60
TEATRO E AREA SPETTACOLI	60
CENTRO BENESSERE “THALASSO VILLA DEL CONDE BY LOPESAN”.....	61
STUDI MEDICI/STRUTTURE SANITARIE	66
Ospedali nei pressi della struttura.....	66
Eventuali strutture per la dialisi	66
Altre strutture sanitarie.....	66



INFORMAZIONI GENERALI

Nome struttura ricettiva

LOPESAN VILLA DEL CONDE RESORT & THALASSO

Tipologia

Hotel

Indirizzo

MAR MEDITERRA'NEO, 7

Città/località	Regione	Stato
MELONERAS	GRAN CANARIA	SPAGNA

Contatti (telefono e email)

Telefono prenotazione Alpitour 0039 01119690202

Sito web





[Lopesan Villa Del Conde Resort Thalasso \(Gran Canaria - Maspalomas\) | Alpitour](#)



Breve descrizione

L'albergo si trova nel sud dell'isola di Gran Canaria, a circa 30 km dall'aeroporto di Las Palmas (30 minuti in auto grazie a una superstrada ampia e scorrevole), in località Maspalomas, affacciato sull'oceano e con accesso diretto sulla prospiciente passeggiata lungomare che dal faro arriva fino a Playa Meloneras. Dista poche centinaia di metri dalla bella spiaggia di Maspalomas, con una zona commerciale. La celebre spiaggia di Playa del Inglés raggiungibile tramite una piacevole passeggiata, sul lungomare, fra negozi e ristoranti, dista invece circa 7 km. Il clima, il fascino dell'oceano e l'imbattibile qualità delle sue strutture e l'ampia varietà di opzioni a disposizione degli ospiti rendono questo gioiello a 5 stelle davvero di categoria superiore.

L'hotel dispone di 561 camere di cui n. 5 **camere attrezzate per gli ospiti con disabilità**, situate al terzo piano, mentre il ristorante principale e le piscine – situati a livelli inferiori - sono raggiungibili sia con ascensore che tramite percorsi pedonali senza barriere (solo la salitella dal 1° al 2° piano può creare qualche apprensione presentando una pendenza anche fino al 6,5%). Tutte le camere sono dotate di TV sat, telefono, climatizzazione, asciugacapelli, balcone o terrazza, minibar, cassaforte (a pagamento). Wi-Fi gratuito in tutte le zone dell'hotel.

BREVE DESCRIZIONE DELLE FACILITAZIONI PER TIPOLOGIA DI BISOGNI SPECIALI

	<p>PERSONE CON DISABILITA' MOTORIA</p> <p>Si consiglia di richiedere al tour operator la prenotazione di un taxi station wagon, non attrezzato, oppure di un mezzo dotato di rampa di accesso per persone in carrozzina (richiesto supplemento). Accessibile, per la quasi totalità, sia nelle aree comuni che nei percorsi interni. I viali interni sono pavimentati e abbastanza scorrevoli, percorribili attraverso percorsi in piano e rampe percorribili in autonomia. Camera adattata, con varco più stretto fino al letto superiore a 80 cm, e bagno con wc dotato di maniglioni e doccia a filo pavimento. La distanza fra la camera adattata e il ristorante principale/piscina è intorno ai 250 metri.</p> <p>Due delle piscine, "Tranquilla" e "Arenal", sono dotate di sollevatore fisso (idraulico) per facilitare l'accesso in vasca agli ospiti con mobilità ridotta.</p> <p>Si trova a circa 300 m dalla spiaggia di Meloneras, ad 800 m da quella di Maspalomas e a 6 km da Playa del Ingles, accessibile con rampa e passerella fino alla battigia, postazioni di ombrellone riservate, sedia anfibia ed assistenza della Croce Rossa.</p>
	<p>PERSONE NON VEDENTI & IPOVEDENTI</p> <p>CANI GUIDA: sono ammessi previa richiesta in fase di prenotazione; È utile avere identificazione visibile e documenti ufficiali.</p> <p>PERCORSI INTERNI: nei vari percorsi interni non sono presenti segnali tattili (sistema loges o vettore, e con diversi colori in prossimità di cambio direzione e scalini o rampe) per facilitare l'orientamento dei clienti non vedenti e/o ipovedenti. Tuttavia, le aree comuni sono vicine e presentano segnali tattili naturali (cordoli, pareti, ecc.). Alla reception non sono presenti pannelli tattili o in braille per non vedenti. I pulsanti degli ascensori sono in braille e in rilievo.</p> <p>CAMERE: nelle camere è presente un avvisatore acustico per allarme antincendio. Al ristorante non è disponibile una carta menù in braille.</p>
	<p>PERSONE SORDE & IPOACUSICHE</p> <p>Alla reception sono presenti brochure informative e lungo i corridoi vi sono pannelli informativi utili anche ai non udenti. Nella hall è presente un totem informativo touch screen e altri si trovano a ognuno dei livelli della struttura. In camera è presente un avvisatore anche ottico per l'allarme antincendio ma manca un telefono DTS.</p>
	<p>PERSONE DIALIZZATE</p> <p>Il centro dialisi più vicino si trova all'Ospedale di San Roque, Mar di Siberia, 1, Meloneras, tel. 0034928063604, distante meno di 1 km.</p>

	La farmacia è anch'essa nei pressi della struttura, a 300 metri circa.
	<p>PERSONE CON INTOLLERANZE & ALLERGIE ALIMENTARI</p> <p>Il ristorante è preparato per ospitare clienti con allergie alimentari e dispone, previa richiesta all'atto della prenotazione, di alimenti per clienti con intolleranze alimentari (Handy Superabile e il Tour Operator non possono tuttavia garantire la non contaminazione). Il cliente che necessita di avere informazioni specifiche circa il servizio prestato dovrà richiederle, segnalando le proprie esigenze, all'atto della prenotazione. Al momento dell'arrivo in hotel, dovrà poi contattare il responsabile della ristorazione per riconfermare le proprie esigenze e ottenere informazioni circa le modalità di preparazione ed erogazione dei pasti". <i>Per ulteriori informazioni si prega di prendere visione della sezione SPECIAL GUEST - SENZA GLUTINE</i></p>
	<p>FAMIGLIE CON BAMBINI</p> <p>È disponibile un forno a microonde e uno sterilizzatore come servizio Menù per bambini. Servizio di babysitter con costo addizionale. Mini club per bambini da 4 a 12 anni. Piscina per bambini</p>



ARRIVO ALLA STRUTTURA

COME RAGGIUNGERE LA STRUTTURA

IN AEREO Aeroporto di Las Palmas a 30 km e 4 ore di volo

Servizio di assistenza per persone con disabilità

Si Viene assicurata un'assistenza completa, in partenza/arrivo, grazie al personale preposto, disponibile ad accompagnare il passeggero con disabilità, per il disbrigo delle pratiche di check in/out, durante la consegna/ritiro del bagaglio, fino alla porta d'imbarco o ai punti di accoglienza dei T.O. Nell'aerostazione troviamo bar, e negozi, accessibili in piano.



Imbarco/sbarco del passeggero con mobilità ridotta

Per l'imbarco/sbarco l'aeroporto è dotato anche di **finger**, un corridoio protetto che collega l'edificio dell'aerostazione con l'aereo. L'imbarco/sbarco del passeggero con mobilità ridotta a volte viene effettuato anche con l'**ambulift**, mezzo speciale dotato di rampa - lounge mobile - con piattaforma elevabile per agevolare l'imbarco dei passeggeri su sedia a rotelle.





Percorsi tattili per ciechi e ipovedenti

non sono presenti segnali tattili (sistema loges o vettore, e con diversi colori in prossimità di cambio direzione e scalini o rampe) per facilitare l'orientamento dei clienti non vedenti e/o ipovedenti.

Presente un locale wc accessibile con maniglie di sostegno

SI wc dotato di maniglioni di sostegno su entrambi i lati e risulta privo di doccetta flessibile e lavabo co spazio sottostante superiore a 65 cm



Percorso dall'aeroporto al parcheggio

All'uscita dall'aeroporto il parcheggio, adiacente, è raggiungibile tramite un percorso praticamente in piano.

TRASFERIMENTI

Durata del trasferimento, in auto/bus dall'aeroporto

30 minuti in auto grazie a una superstrada ampia e scorrevole

Per il trasferimento è disponibile

Il bus per il trasporto collettivo non è attrezzato per i clienti in carrozzina

E' possibile richiedere o noleggiare all'atto della prenotazione, un trasferimento privato

Si consiglia di richiedere al Tour operator, all'atto della prenotazione, un trasferimento con taxi familiare o minibus, non adattato, unico mezzo più agevole per raggiungere la struttura e consigliabile anche durante le escursioni (possibile richiesta di supplemento).



Note eventuali

ALTRI TRASFERIMENTI DURANTE IL SOGGIORNO

Sono assai diffusi sull'isola comodi taxi dotati di rampa posteriore mobile che permette di salire e scendere rimanendo seduti sulla propria carrozzina (anche con propulsore elettrico o carrozzina elettrica) e in tutta sicurezza. Contando che nel polo turistico sono attive una quarantina di licenze di questo tipo, quasi sempre l'automezzo arriva entro pochi minuti dalla chiamata. Possiamo al riguardo fornire un recapito di telefonia mobile locale: 609 197 691

PERCORSO DAL PARCHEGGIO PRIVATO/PUBBLICO ALL'INGRESSO

Parcheggio privato

SI

Posto auto riservato a persone con disabilità nel parcheggio privato

SI - L'hotel ha un parcheggio privato interno sotterraneo con n. 5 posti riservati alle persone con disabilità.

Tipologia di pavimentazione del parcheggio privato

autobloccanti

Parcheggio pubblico nelle vicinanze

NO

Percorso dal parcheggio all'ingresso

Il parcheggio sotterraneo è dotato di citofono posto a un'altezza di 110 cm e c'è l'ascensore per salire nei pressi della hall. Con il taxi si arriva, comunque, di fronte all'ingresso principale, raggiungibile in piano



INGRESSO STRUTTURA

Ingresso accessibile

principale



Modalità di accesso alla struttura

In piano

Tipologia della porta di ingresso

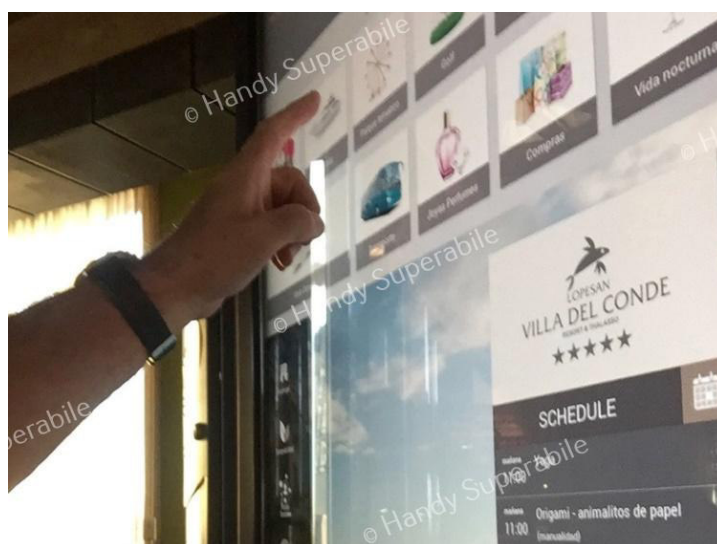
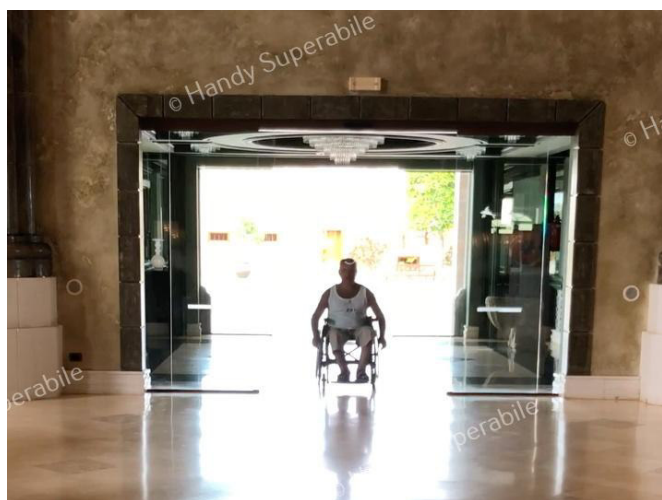
Automatica- Rileva la presenza con tempestivo anticipo

Larghezza utile porta/varco d'ingresso

superiore a 90 cm

Indicatori e mappe tattili

NO- Non sono presenti segnali tattili (sistema loges o vettore, e con diversi colori in prossimità di cambio direzione e scalini o rampe) per facilitare l'orientamento dei clienti non vedenti e/o ipovedenti.



Note eventuali

Per l'orientamento e per molte info sui servizi e logistica dell'hotel, ma anche dell'isola in generale, risulta di comoda e facile consultazione un pannello interattivo touch screen collocato proprio accanto al bar della hall.

HALL - RECEPTION

La hall si presenta ampia e molto elegante, con differenti angoli relax dotati di comode poltrone e tavolini da salotto dove standosene comodamente seduti si può usufruire del servizio WI-FI, gratuito, oppure sorseggiare un drink servito dal bar Akoran.

Hall raggiungibile

L'hotel si sviluppa verso il basso rispetto alla hall e alla reception, piano pavimentazione interna in elegante marmo, liscia e scorrevole.

Altezza banco di ricevimento

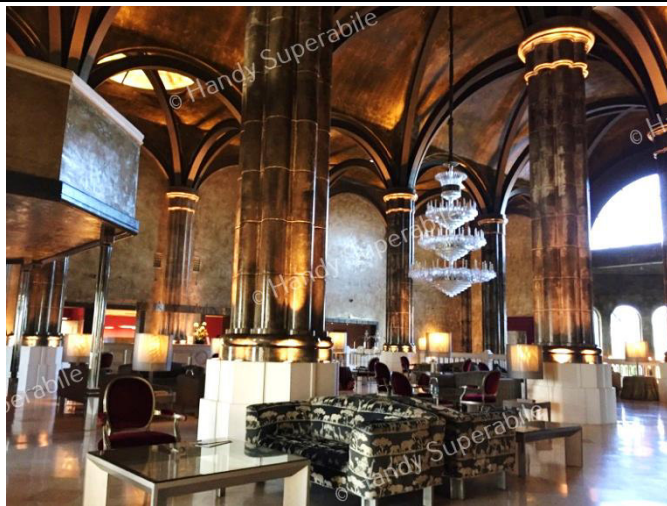
120 cm- non è presente una parte di banco ribassato per clienti con mobilità ridotta

Personale multilingue

SI

Tipologia di materiale informativo

Per l'orientamento e per molte info sui servizi e logistica dell'hotel, ma anche dell'isola in generale, risulta di comoda e facile consultazione un pannello interattivo touch screen collocato proprio accanto al bar della hall .





E' prevista assistenza iniziale ai visitatori con disabilità

con accompagnamento in camera e servizio di facchinaggio

Note eventuali

Sono presenti anche servizi igienici fruibili da ospiti con mobilità ridotta.

Non sono presenti segnali tattili (sistema loges o vettore, e con diversi colori in prossimità di cambio direzione e scalini o rampe) per facilitare l'orientamento dei clienti non vedenti e/o ipovedenti.

CAMERE/APPARTAMENTI

Tipologia e numero delle camere

num. 561 camere disposte come una casa signorile e la piazza centrale è nello stesso stile di quelle dei villaggi di tutta l'isola.

Tutte le camere sono dotate di TV satellitare, telefono, climatizzazione, asciugacapelli, possibilità di balcone o terrazza, minibar, cassaforte.

Camere attrezzate/fruibili per gli ospiti con mobilità ridotta

num. 5 doppie situate tutte al piano 3° - Hanno tutte il divano-letto che può trasformarle da doppie a triple

Le sistemazioni che non si trovano al piano terra sono raggiungibili tramite:

Sia con ascensore che tramite percorsi pedonali senza barriere (solo la salita dal 1° al 2° piano con pendenza anche fino al 6,5%)

Camera visitata

Numero camera 3128 doppia/tripla

Ubicazione

3° piano

Modalità di accesso alla camera/appartamento visitato

tramite percorsi pedonali senza barriere o in piano con elevatore larghezza porta 80 cm, profondità 130 cm, larghezza 122 cm, H tasto chiamata 115 cm, H tasto più alto tastiera interna 120 e dotato di maniglione di sostegno, in braille e in rilievo

Larghezza utile porta di ingresso

90 cm - senza scalini o battiporta

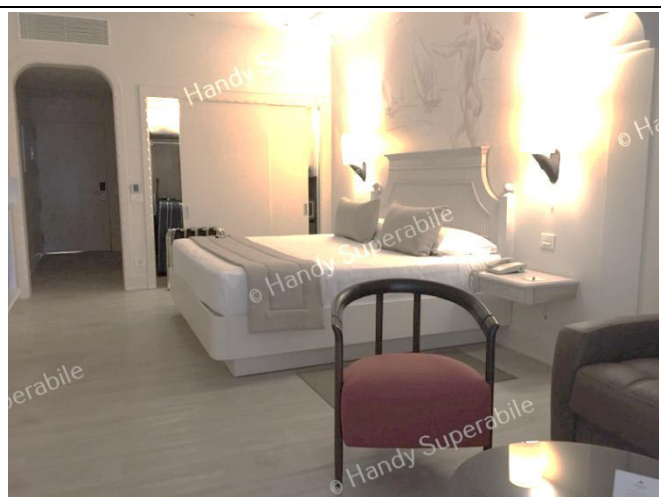
Tipologia e altezza del letto

Num.1 **LETTO MATRIMONIALE** di altezza cm 64

N.1 **DIVANO LETTO** matrimoniale

Spazio libero ai lati del letto

a sinistra, a destra e frontale superiore a 90 cm



Telefono DTS con tastiera e display per ospiti ipo/non udenti

NO
Tipologia dell'armadio
ad ante scorrevoli è dotato di appendiabiti con "servetto" molto dolce
Altezza da terra dell'appendiabiti
Servetto da tirare fino a un'altezza da terra di 91 cm

Spazio libero sottostante la scrivania
61 cm
Altezza comando controllo ambientale temperatura
110 cm posto a muro con display touch-screen
In camera sono disponibili
Cassaforte , Minibar, TV satellitare, Telefono, Asciugacapelli, Climatizzatore
Larghezza utile porta ingresso terrazzo/balcone/giardino se presente
oltre 90 cm -porta finestra scorrevole.
Accesso al terrazzo/balcone/giardino se presente
con guida/soglia alta 3 cm larga 11 cm



Note eventuali

Balcone/terrazzo con bella vista anche se non troppo panoramica, ben ombreggiato e assai tranquillo. È preceduto da un piccolo vano intermedio, ombreggiato, utile ad esempio per la lettura

Servizi igienici nella camera degli ospiti con mobilità ridotta

Accesso al locale

in piano

Larghezza utile porta di ingresso

80 cm

Tipologia della porta

ad anta apribile verso l'interno

Altezza WC

42 cm

Sedile WC a parte frontale

aperta (con dente frontale solo il coprivaso)

Maniglioni di sostegno

a sinistra del wc reclinabile
a destra del wc fisso a parete

Doccetta flessibile a lato del wc

NO

Spazio libero ai lati del wc

a sinistra oltre 90 cm
a destra 23 cm
frontale oltre 90 cm

Telefono a lato wc

Accanto al wc si trova un telefono per eventuali richieste di emergenza.



Lavabo con spazio sottostante per accostamento carrozzina

Lavabo alto da terra 84 cm con spazio sottostante libero di 77cm

Altezza da terra bordo inferiore specchio

Specchio fisso che parte da un'altezza di 110 cm, più uno specchio rotondo, inclinabile

Altezza da terra asciugacapelli

110 cm



Disponibile doccia accessibile agli ospiti con mobilità ridotta

SI

Tipologia doccia

A filo pavimento e priva di maniglioni di sostegno e saliscendi ma con cavo tipo "telefono", dotata di sedile pieghevole a "L" a parete molto ampio e confortevole (h. 47 cm - dimensioni 84x37 cm e con parte finale profonda 53 cm) e rubinetteria a leva. Il varco per entrare è 76 cm e il box misura 102 x 170 cm

Sedia doccia

sedile pieghevole H 47 cm, dimensioni seduta 84 cm X 37 cm

Maniglione di sostegno

NO

Presenza di soffione o saliscendi

saliscendi ma con cavo tipo "telefono"



BAR E RISTORANTI

SNACK BAR AZOTEA

Ubicazione

Al piano primo nelle aree delle piscine, a servizio sia della "Salada" che della "Arenal"

Modalità di accesso

tramite percorsi pedonali senza barriere o in piano con elevatore larghezza porta 80 cm, profondità 130 cm, larghezza 122 cm, H tasto chiamata 115 cm, H tasto più alto tastiera interna 120 e dotato di maniglione di sostegno, in braille e in rilievo

Pavimentazione

autobloccante

Altezza del banco ribassato inferiore a 100 cm

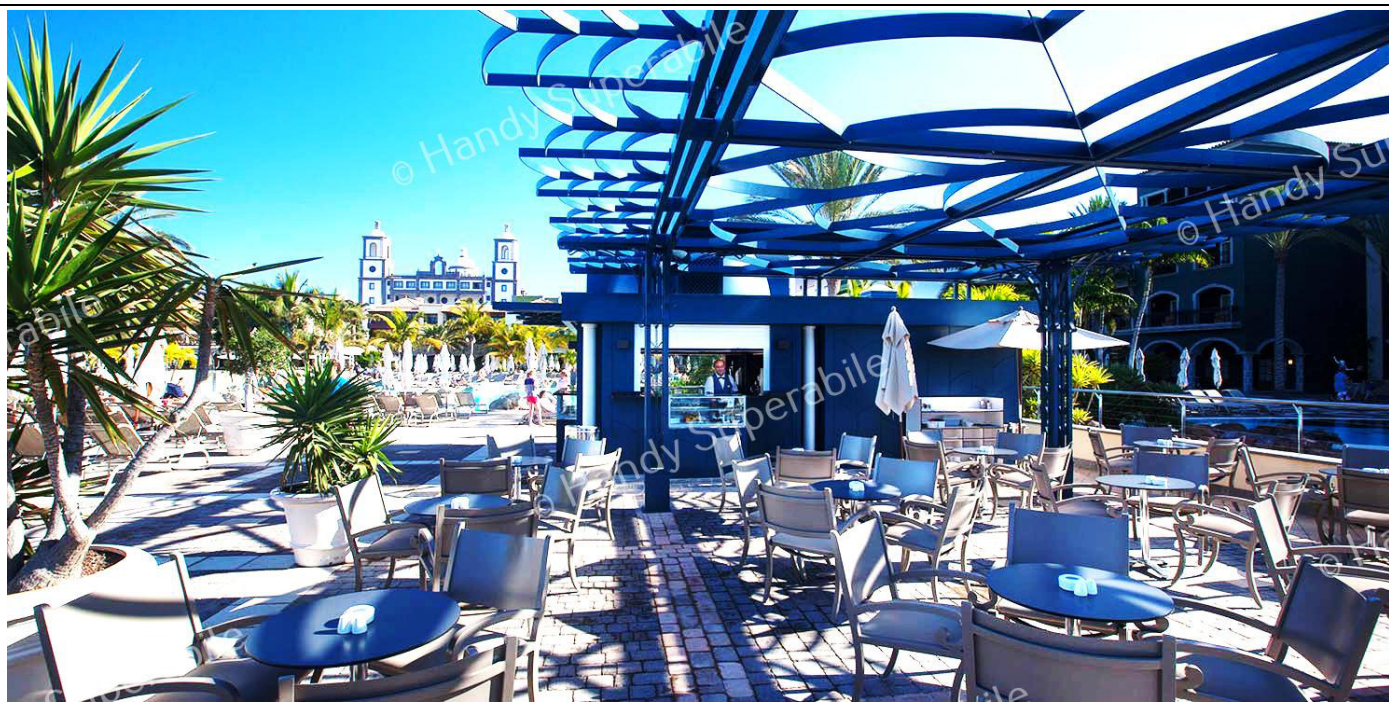
NO

Tipologia dei tavoli

con supporto centrale

Altezza utile sotto il tavolo per accostamento carrozzina

77 cm e 33 cm di profondità



Note eventuali

I servizi igienici accessibili a servizio del bar sono gli stessi del ristorante "Alpendre".

BAR AKORAN
Ubicazione
piano terra nella hall
Modalità di accesso
in piano
Pavimentazione
Liscia e scorrevole
Altezza del banco ribassato inferiore a 100 cm
NO - Il bancone è alto 120 cm
Tipologia dei tavoli
ci sono tavolini da salotto e un'altra zona con tavolini che hanno il piede centrale con altezza utile sotto di cm 70 per 31 cm di profondità.
Altezza utile sotto il tavolo per accostamento carrozzina
70 cm

Note eventuali
Accoglie i clienti all'arrivo ma anche in qualsiasi momento dal mattino fino a mezzanotte. Il bar AKORAN è celebre per i suoi cocktail
BAR ZYTHUM
Ubicazione
piano primo Affacciato su La Plaza e delimitandone il lato sinistro verso le piscine
Modalità di accesso
Si accede in carrozzina mediante una breve rampa di 2 metri abbastanza agevole

Pavimentazione

Autobloccante

Altezza del banco ribassato inferiore a 100 cm

NO Il banco è alto 120 cm

Tipologia dei tavoli

da salotto



Note eventuali Nel locale si trovano due tv con maxi schermo e due biliardi a gettone.
A pochi metri i servizi igienici completamente accessibili e fruibili per persone in carrozzina.

RISTORANTE PRINCIPALE “LA PLAZA”

Ubicazione

Al 2° piano

Modalità di accesso

Raggiungibile tramite percorsi pedonali senza barriere o in piano con elevatore larghezza porta 80 cm, profondità 130 cm, larghezza 122 cm, H tasto chiamata 115 cm , H tasto più alto tastiera interna 120 e dotato di maniglione di sostegno, in braille e in rilievo

Pavimentazione

liscia

Larghezza utile della porta di ingresso

Oltre 90 cm

Scalino battiporta di altezza

Conduce all'interno una breve rampa con pendenza moderata



Banco del buffet se presente

alto da terra 92 cm

Altezza dei distributori del caffè e latte, durante la colazione

92 cm





Ad un cliente con mobilità ridotta e/o non vedente è possibile riservare sempre lo stesso tavolo

SI

Tipologia dei tavoli

a 4 gambe

Altezza utile sotto il tavolo per accostamento carrozzina

72 cm e 54 cm larghezza



Servizi igienici comuni fruibili da un ospite con ridotta mobilità

NO All'interno del ristorante non sono presenti servizi igienici fruibili dagli ospiti in carrozzina ma si trovano a una distanza di 30 metri fuori dal locale
INFO PER I PICCOLI OSPITI
Disponibilità di seggioloni per neonati
SI
Servizio di biberoneria
SI attrezzata con sterilizzatori e microonde
INFO PER INTOLLERANZE/ALLERGIE ALIMENTARI
Il ristorante dispone di
All'ingresso del ristorante è collocato un info point, un display interattivo molto utile su menù e allergeni. Il cliente che necessita di avere informazioni specifiche circa il servizio prestato dovrà richiederle, segnalando le proprie esigenze, all'atto della prenotazione
Note eventuali
Il cliente con intolleranze alimentari dovrà segnalare le proprie esigenze, all'atto della prenotazione. Al momento dell'arrivo in hotel, dovrà poi contattare il responsabile della ristorazione per riconfermare le proprie esigenze e ottenere informazioni circa le modalità di preparazione ed erogazione dei pasti” (Handy Superabile e il Tour Operator non possono tuttavia garantire la non contaminazione).
RISTORANTE “LA CASA VIEJA”
Il locale si trova nei pressi
Situato sull'altro lato della piazza
Ubicazione
piano secondo
Modalità di accesso
tramite percorsi pedonali senza barriere o in piano con elevatore larghezza porta 80 cm, profondità 130 cm, larghezza 122 cm, H tasto chiamata 115 cm , H tasto più alto tastiera interna 120 e dotato di maniglione di sostegno, in braille e in rilievo
Pavimentazione
liscia
Larghezza utile della porta di ingresso
Oltre 90 cm



Altezza del banco ribassato inferiore a 100 cm

SI - 95 cm

Banco del buffet se presente

alto da terra 95 cm- Il ristorante è aperto a colazione e a cena a seconda però dei periodi e ovviamente in base al trattamento del soggiorno acquistato.

I distributori del caffè e latte, durante la colazione, sono posti ad un'altezza di

95 cm

Ad un cliente con mobilità ridotta e/o non vedente è possibile riservare sempre lo stesso tavolo

SI

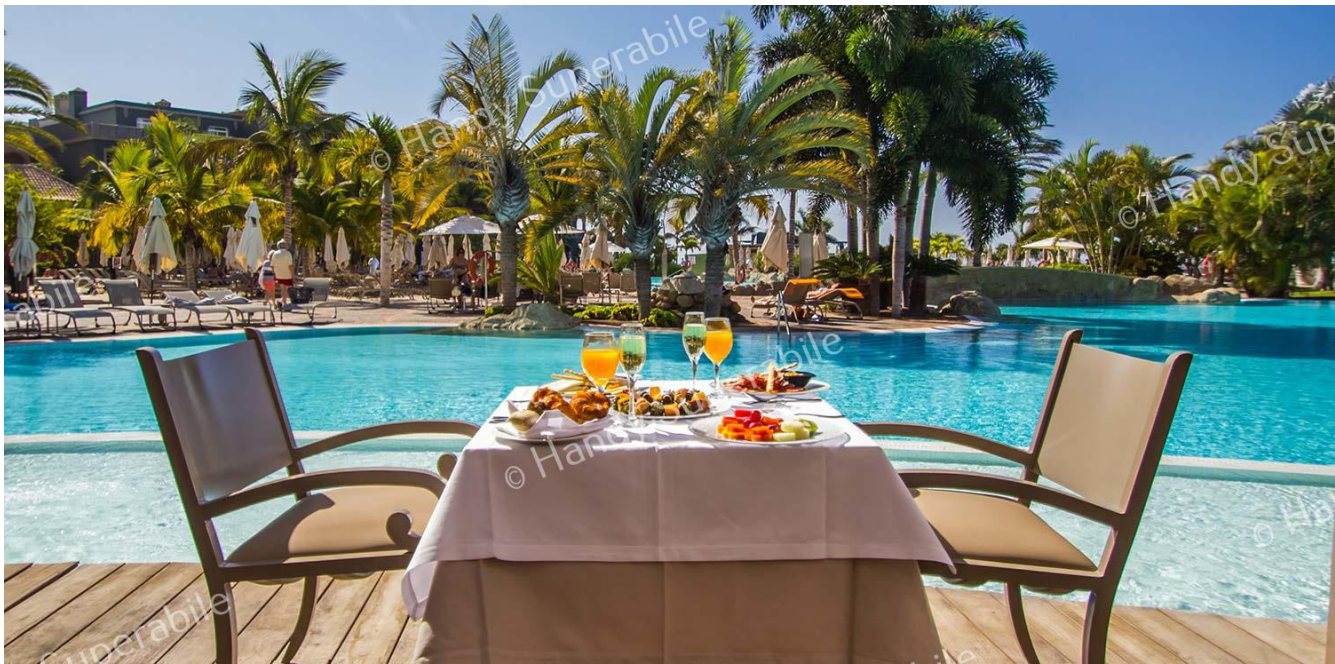
Tipologia dei tavoli

a 4 gambe



Altezza utile sotto il tavolo per accostamento carrozzina
75 cm e 55 cm larghezza
Servizi igienici comuni fruibili da un ospite con ridotta mobilità
SI - I servizi igienici accessibili alle carrozzine sono gli stessi del ristorante principale, a poche decine di metri
INFO PER I PICCOLI OSPITI
Disponibilità di seggioloni per neonati
SI
Note eventuali
Note Il cliente con intolleranze alimentari dovrà segnalare le proprie esigenze, all'atto della prenotazione. Al momento dell'arrivo in hotel, dovrà poi contattare il responsabile della ristorazione per riconfermare le proprie esigenze e ottenere informazioni circa le modalità di preparazione ed erogazione dei pasti” (Handy Superabile e il Tour Operator non possono tuttavia garantire la non contaminazione). Il Ristorante La casa Vieja offre lo stesso servizio del ristorante principale.
RISTORANTE ALPENDRE (ANCHE SNACK BAR)
Ubicazione
nei pressi della piscina omonima

Modalità di accesso
tramite percorsi pedonali senza barriere o in piano con elevatore larghezza porta 80 cm, profondità 130 cm, larghezza 122 cm, H tasto chiamata 115 cm , H tasto più alto tastiera interna 120 e dotato di maniglione di sostegno, in braille e in rilievo

Pavimentazione
In legno
Larghezza utile della porta di ingresso
85 cm locale all'aperto senza porte ma l'accesso presenta ugualmente un passaggio "a imbuto" con il varco più stretto che misura 85 cm.
Altezza del banco ribassato inferiore a 100 cm
NO
Ad un cliente con mobilità ridotta e/o non vedente è possibile riservare sempre lo stesso tavolo
SI
Servizio al tavolo per persone con disabilità
SI
Tipologia dei tavoli
a 4 gambe
Altezza utile sotto il tavolo per accostamento carrozzina
72 cm e profondità 34 cm per accostamento carrozzina

Servizi igienici comuni fruibili da un ospite con ridotta mobilità
SI- Non lontano, sotto l'arco, posto alla fine della discesa del percorso pedonale dal piano superiore, sono collocati i servizi igienici, completamente accessibili
INFO PER I PICCOLI OSPITI

Disponibilità di seggioloni per neonati
SI
Servizio di biberoneria
SI attrezzata con sterilizzatori microonde
Note eventuali
Note Il cliente con intolleranze alimentari dovrà segnalare le proprie esigenze, all'atto della prenotazione. Al momento dell'arrivo in hotel, dovrà poi contattare il responsabile della ristorazione per riconfermare le proprie esigenze e ottenere informazioni circa le modalità di preparazione ed erogazione dei pasti” (Handy Superabile e il Tour Operator non possono tuttavia garantire la non contaminazione).

PERCORSI INTERNI E SERVIZI COMUNI

Percorsi interni

Per orientarsi meglio basta tener presente che l'hotel si sviluppa verso il basso rispetto alla hall e alla reception, livello indicato come il 4°. Le aree comuni in cui si concentrano le attività e gli interessi degli ospiti sono perciò a livelli inferiori, fino al -1 in cui troveremo il centro benessere Thalasso

Distanze approssimative dalla camera visitata e destinato ai clienti con disabilità fino alle diverse aree comuni principali

Dalla **CAMERA** visitata al **RISTORANTE PRINCIPALE** 250 m

Dalla **CAMERA** visitata alla **PISCINA PRINCIPALE** 250 m

Dalla **CAMERA** visitata alla **SPIAGGIA MELONERAS** 300 m- **SPIAGGIA MASPALOMAS** 800 m, **PLAYA DEL INGLE'S** 6 Km.



Lungo i percorsi interni sono presenti segnali tattili in sistema loges, per non vedenti

NO La disposizione delle aree comuni non è simmetrica e i percorsi non sono facilmente memorizzabili dagli ospiti ipo/non vedenti.

Lungo i percorsi sono presenti segnali informativi direzionali delle varie aree comuni

SI



Indicare se i percorsi di collegamento con le aree comuni sono in piano o con rampe o con scalini, oltre a quelli già descritti

Dalla **CAMERA** visitata all' **INGRESSO** (Hall)

Prendendo l'ascensore situato sul corridoio alla sinistra della reception si scende al terzo livello, quello dove si trovano le camere riservate a ospiti con mobilità ridotta.

Dalla **CAMERA** visitata al **RISTORANTE PRINCIPALE**

corridoio a sinistra, uscire dall'edificio e tenendo la destra attraversare la terrazza semicircolare davanti alla discoteca, siamo al 3° livello; sulla destra troviamo il blocco dei 3 ascensori e scendiamo al 2°, quello di La Plaza. A poche decine di metri, sulla destra, ecco il ristorante principale già descritto. In alternativa, proseguendo sul sentiero pedonale in autobloccanti, si può scendere fino alle piscine e imboccare la piazza dal lato opposto a quello in cui arriva l'ascensore illustrato prima. Proseguendo infatti verso la parte in cui la piazza si restringe arriviamo nella zona delle prime 3 piscine, a destra la "Pequena" e poi la "Tranquilla", a sinistra quella per bambini "Ninos".



Dalla **CAMERA** visitata alla **PISCINA PRINCIPALE**

All'estremità meridionale della piazza, a sinistra dell'artistico chiosco con colonne, parte il percorso in autobloccanti che conduce al livello sottostante, il 1°, raggiungendo nell'ordine le piscine "Alpendre", "Arenal" e "Salada". La pendenza è variabile ma supera anche il 5%, grazie alla presenza di una curva quasi pianeggiante potremmo definire il tragitto inverso (cioè in salita) "abbordabile", anche se impegnativo



PER USCIRE VERSO L'OCEANO E LE SPIAGGE

Invece del tornello, agli ospiti in carrozzina è dedicata una comoda uscita il cui cancello si apre automaticamente sia in uscita che in entrata avvicinando la chiave magnetica all'apposito rilevatore. Pochi metri più in là ci si immette nella passeggiata sul lungomare.



ASCENSORI



Tutti gli edifici del complesso sono dotati di ascensore e tutti i livelli sono raggiungibili. In totale ci sono 10 ascensori. Tranne uno, gli ascensori hanno tutti le stesse dimensioni e caratteristiche: luce netta porta scorrevole cabina di 80 cm, interno cabina con largh. 122 cm e prof. 130 cm, dotati di maniglione di sostegno. Pulsante di chiamata a 115 cm di altezza da terra e tastiera comandi in rilievo con tasto più alto a 120 cm da terra



Si differenzia dagli altri come dimensioni, l'ascensore che dal livello 1, a poca distanza dall'uscita verso il lungomare, conduce al centro benessere al livello -1: luce netta porta scorrevole 80 cm, cabina con largh. 106 cm e prof. 140 cm, e maniglione di sostegno. Pulsante di chiamata a 110 cm di altezza da terra e tastiera comandi in rilievo con tasto più alto a 115 cm da terra


Servizi igienici comuni nei pressi della Hall

Modalità di accesso

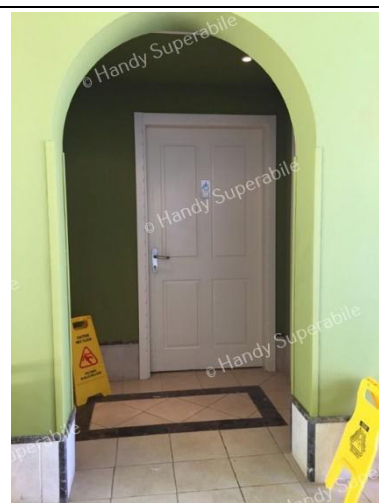
in piano nel corridoio a sinistra appena entrati nella Hall

Larghezza utile porta di ingresso

82 cm esterna – 78 cm interna

Tipologia della porta
ad anta apribile verso l'interno
Tipologia della maniglia
a leva
Altezza WC
42 cm
Sedile WC a parte frontale
con sedile continuo privo di dente frontale
Maniglioni di sostegno
a sinistra del wc fisso a parete a destra del wc reclinabile
Doccetta flessibile a lato del wc
NO
Spazio libero ai lati del wc
a sinistra 28 cm, a destra oltre 100 cm, frontale oltre 100 cm
Lavabo con spazio sottostante per accostamento carrozzina
70 cm
Altezza da terra bordo inferiore specchio
fisso

Servizi igienici comuni nei pressi delle Piscine del 1° Piano
Modalità di accesso

in piano	all'interno del piccolo edificio con archi, ai piedi della discesa, di fronte al ristorante Alpendre
Larghezza utile porta di ingresso	
	Superiore a 90 cm
Tipologia della porta	
	ad anta apribile verso l'interno
Tipologia della maniglia	
	a leva
Altezza WC	
	43 cm
Sedile WC a parte frontale	
	con sedile continuo privo di dente frontale
Maniglioni di sostegno	
	a sinistra del wc reclinabile a destra del wc fisso a parete
Doccetta flessibile a lato del wc	
	NO
Spazio libero ai lati del wc	
	a sinistra oltre 100 cm, a destra 48 cm, frontale oltre 100 cm
Lavabo con spazio sottostante per accostamento carrozzina	
	80 cm
Altezza da terra bordo inferiore specchio	
	fisso



Servizi igienici comuni nei pressi delle Piscine del 2° Piano

Modalità di accesso

accessibili in piano, collocati uno nei pressi della piscina "Tranquilla" (riservato alle femmine) e l'altro vicino alla piscina "Ninos" (maschi).

Larghezza utile porta di ingresso

78 cm

Tipologia della porta

ad anta apribile verso l'interno

Tipologia della maniglia

a leva

Altezza WC

43 cm

Sedile WC a parte frontale

con sedile continuo privo di dente frontale

Maniglioni di sostegno

a sinistra del wc reclinabile a destra del wc fisso a parete

Doccetta flessibile a lato del wc

NO

Spazio libero ai lati del wc

a sinistra oltre 100 cm, a destra 30 cm, frontale 95 cm

Lavabo con spazio sottostante per accostamento carrozzina

80 cm

Altezza da terra bordo inferiore specchio

fisso



PISCINE

La struttura dispone di 6 piscine di cui una per bambini. Ognuna ha una sua peculiarità. Vediamole una per una nella loro disposizione

PISCINA TRANQUILA

Ubicazione

Piano secondo

Modalità di accesso all'area piscina

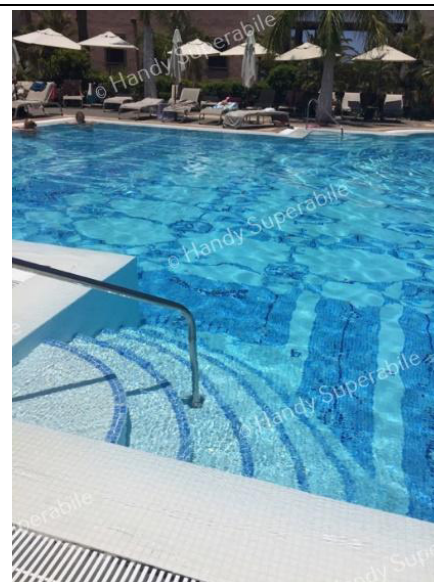
Accessibile in piano e raggiungibile con elevatore larghezza porta 80 cm, profondità 130 cm, larghezza 122 cm, H tasto chiamata 115 cm , H tasto più alto tastiera interna 120 e dotato di maniglione di sostegno, in braille e in rilievo

Modalità di accesso alla vasca

rampa con num. 6 scalini e corrimano in metallo

Ausili per facilitare l'ingresso in acqua agli ospiti con disabilità motoria

sollevatore fisso idraulico con sedile



Vasca profonda

145 cm

Altezza bordo-livello acqua

a sfioro

Servizi igienici fruibili nelle vicinanze della piscina

SI (vedi "servizi igienici aree comuni)

Tipologia e accessibilità della doccia se presente

di tipo aperto, accessibile tramite un doppio piccolo gradino di 2 + 3 cm

**Note eventuali**

L'area piscina "TRANQUILA", in cui regna il silenzio, è attrezzata con sdraio e ombrelloni.

PISCINA "PEQUEÑA"**Ubicazione**

Questa piccola piscina, davanti alla veranda del ristorante principale, è accessibile in piano, su fondo uniforme in autobloccanti

Modalità di accesso all'area piscina

Accessibile in piano e raggiungibile con elevatore larghezza porta 80 cm, profondità 130 cm, larghezza 122 cm, H tasto chiamata 115 cm , H tasto più alto tastiera interna 120 e dotato di maniglione di sostegno, in braille e in rilievo

Modalità di accesso alla vasca

Ampia rampa con num.4 scalini; larghezza 20 cm, agevolata da un corrimano metallico

Vasca profonda

100 cm

Altezza bordo-livello acqua

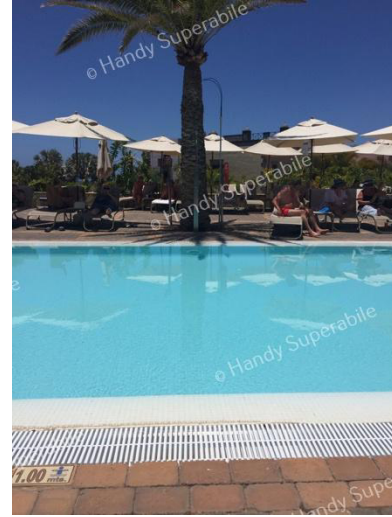
a sfioro

Servizi igienici fruibili nelle vicinanze della piscina

SI (vedi "servizi igienici aree comuni)

Tipologia e accessibilità della doccia se presente

Di tipo aperto accessibile a filo pavimento



PISCINA "NIÑOS"

Ubicazione

piano secondo

Modalità di accesso all'area piscina

Accessibile in piano e raggiungibile con elevatore larghezza porta 80 cm, profondità 130 cm, larghezza 122 cm, H tasto chiamata 115 cm , H tasto più alto tastiera interna 120 e dotato di maniglione di sostegno, in braille e in rilievo

Modalità di accesso alla vasca

con num.1 scalino alto quanto la profondità della piscina

Vasca profonda

44 cm

Altezza bordo-livello acqua

a sfioro

Servizi igienici fruibili nelle vicinanze della piscina

SI (vedi “servizi igienici aree comuni)

Tipologia e accessibilità della doccia se presente

di tipo aperto accessibile con scalino alto cm 2



PISCINA “ALPENDRE”

Ubicazione

al piano primo si sviluppa attorno all’emiciclo dell’omonimo ristorante e snack-bar,

Modalità di accesso all’area piscina

Accessibile in piano su fondo uniforme in autobloccanti e raggiungibile con elevatore larghezza porta 80 cm, profondità 130 cm, larghezza 122 cm, H tasto chiamata 115 cm , H tasto più alto tastiera interna 120 e dotato di maniglione di sostegno, in braille e in rilievo

Modalità di accesso alla vasca

Ampie rampe con num.5 scalini agevolate da un corrimano metallico

Vasca profonda

160 cm

Altezza bordo-livello acqua

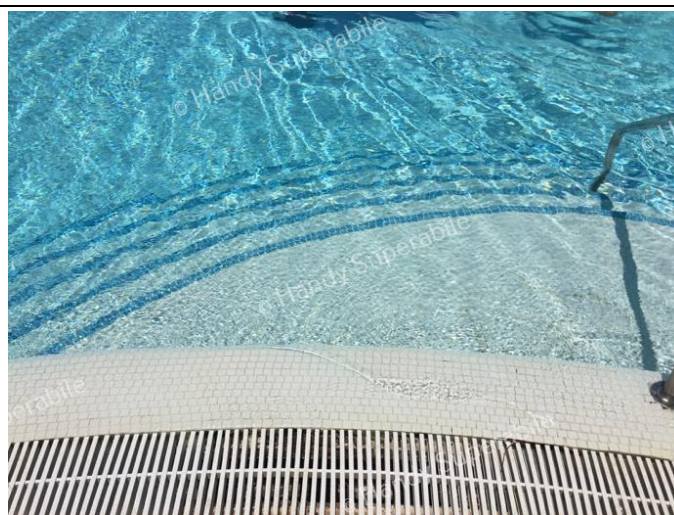
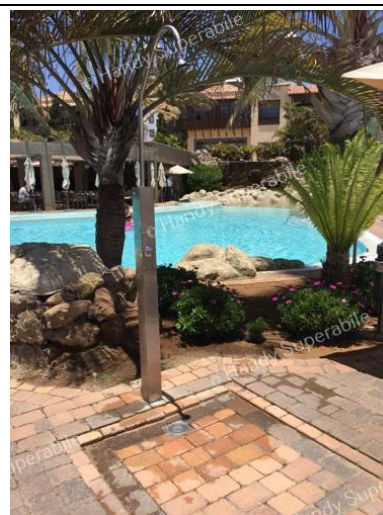
a sfioro

Servizi igienici fruibili nelle vicinanze della piscina

SI (vedi “servizi igienici aree comuni)

Tipologia e accessibilità della doccia se presente

Di tipo aperto accessibile con doppio piccolo gradino di 2 + 3 cm



PISCINA “ARENAL”

Una bella piscina dalla forma irregolare circondata (non ovunque) da sabbia a riprodurre l'arenile ed attrezzata con sdraio e ombrelloni come una spiaggia



Ubicazione

piano primo

Modalità di accesso all'area piscina

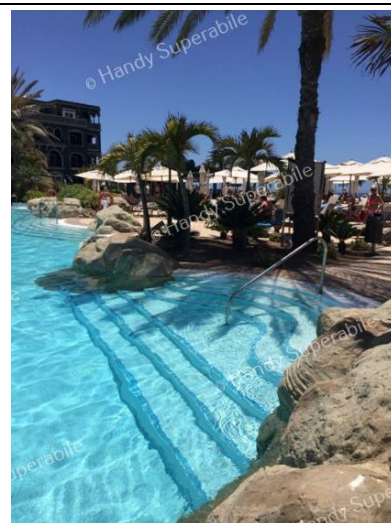
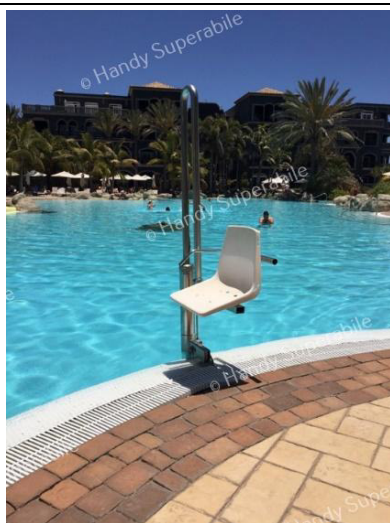
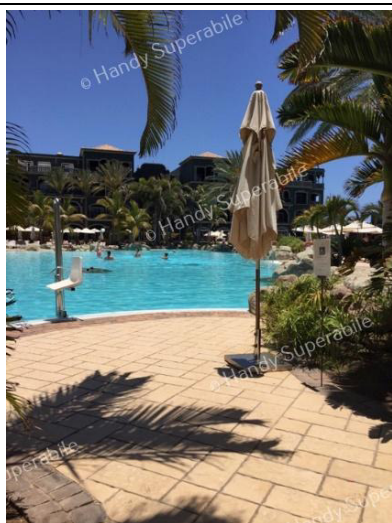
Accessibile in piano e raggiungibile con elevatore larghezza porta 80 cm, profondità 130 cm, larghezza 122 cm, H tasto chiamata 115 cm, H tasto più alto tastiera interna 120 e dotato di maniglione di sostegno, in braille e in rilievo.


Accesso alla vasca tramite

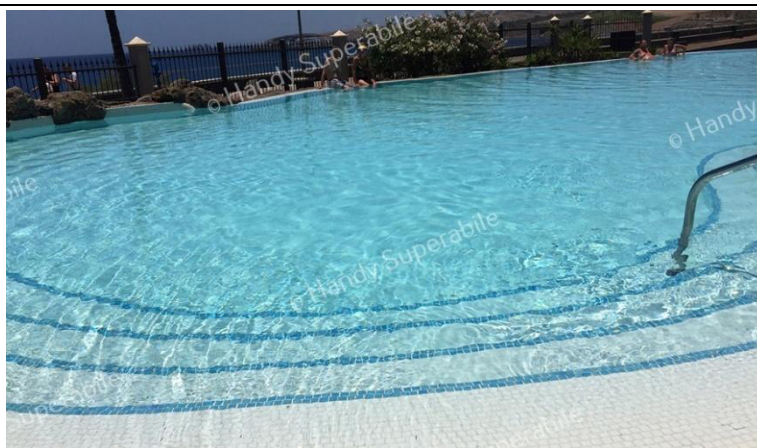
L'accesso alla vasca avviene tramite alcune rampe di 5 scalini agevolate da un corrimano metallico.

Ausili per facilitare l'ingresso in acqua agli ospiti con disabilità motoria

sollevatore fisso idraulico con sedile



Il personale può offrire assistenza alle persone disabili per il trasporto con l'ausilio
SI
Vasca profonda
150 cm
Altezza bordo-livello acqua
a sfioro
Servizi igienici fruibili nelle vicinanze della piscina
SI (vedi "servizi igienici aree comuni)
Tipologia e accessibilità della doccia se presente
Nell'area si trovano docce prive di seduta, di tipo aperto, con lieve infossamento che genera un doppio piccolo gradino di 2 + 3 cm.

PISCINA "SALADA"
Il locale si trova nei pressi
Ubicazione
Al piano primo, vicino all'oceano
Modalità di accesso all'area piscina
Accessibile in piano e raggiungibile con elevatore larghezza porta 80 cm, profondità 130 cm, larghezza 122 cm, H tasto chiamata 115 cm , H tasto più alto tastiera interna 120 e dotato di maniglione di sostegno, in braille e in rilievo.
Modalità di accesso alla vasca
Tramite rampa con num.7 scalini oppure con num.4 scalini entrambe agevolate da un corrimano metallico
Vasca profonda
160 cm



Altezza bordo-livello acqua

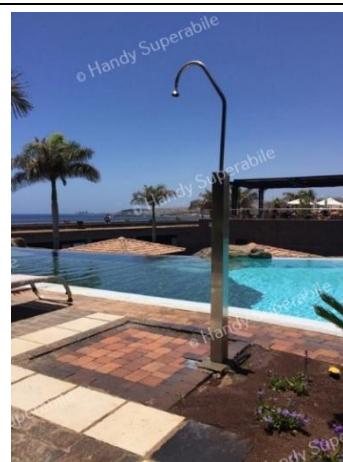
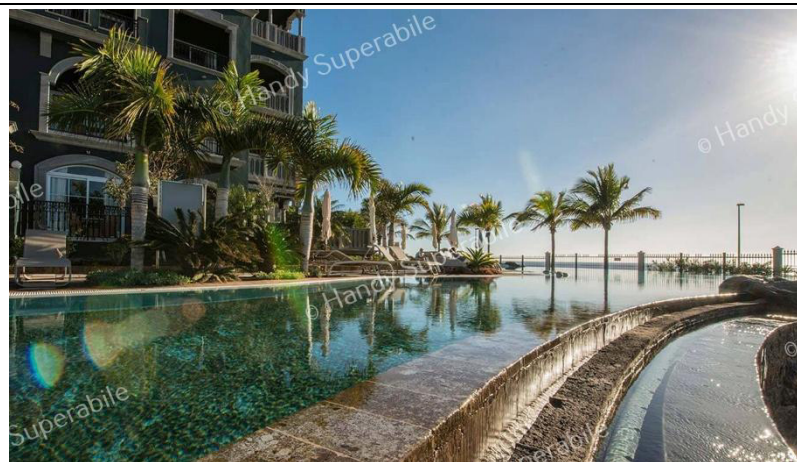
a sfioro

Servizi igienici fruibili nelle vicinanze della piscina

SI (vedi "servizi igienici aree comuni)

Tipologia e accessibilità della doccia se presente

Doccia priva di seduta, con lieve infossamento che genera un doppio piccolo gradino di 2 + 3 cm.



SPIAGGE

PLAYA MELONERAS

Modalità di accesso alla spiaggia

La spiaggia è raggiungibile, dall'albergo, uscendo sul lungomare grazie ad un tornello; per gli ospiti in carrozzina è presente un cancello che si apre automaticamente sia in uscita che in entrata avvicinando la chiave magnetica all'apposito rilevatore. Pochi metri più in là ci si immette nella passeggiata sul lungomare da qui, dopo aver percorso ca. 300 m, attraversata una rampa lunga ca 40 m, si arriva al fronte spiaggia.



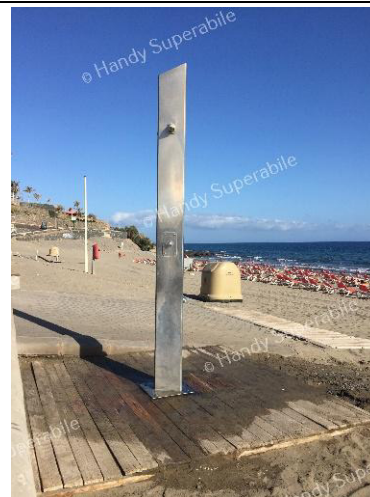
Tipologia di Spiaggia

sabbia mista a ghiaia e ciottoli (consigliabili le scarpette di gomma).

In spiaggia è presente una passerella

Si breve passerella -Superate 2 rampe in discesa, interrotte da un ripiano di sosta, e pavimentate in piastrelle, dotate di cordoli, ad entrambi i lati, si raggiunge una doccetta per i piedi, su pianale rialzato di 15 cm, e, a lato, una breve passerella in legno





Tipologia della passerella

in legno

E' possibile riservare al cliente con ridotta mobilità/cieco ombrellone a lato della passerella

NO

Disponibile pedana anche amovibile fra passerella e postazione ombrellone

NO

Disponibile sedia anfibia per balneazione persone con mobilità ridotta di proprietà o tramite tour operator

NO

Disponibili servizi igienici fruibili dagli ospiti con mobilità ridotta

NO

Tipologia e accessibilità della doccia se presente

doccia su pedana in legno, raccordata con il piano in cemento.

Note eventuali

Mancano servizi e sedia anfibia per la balneazione delle persone con mobilità ridotta.

SPIAGGIA PLAYA DI MASPALOMAS

Distanza dalla struttura

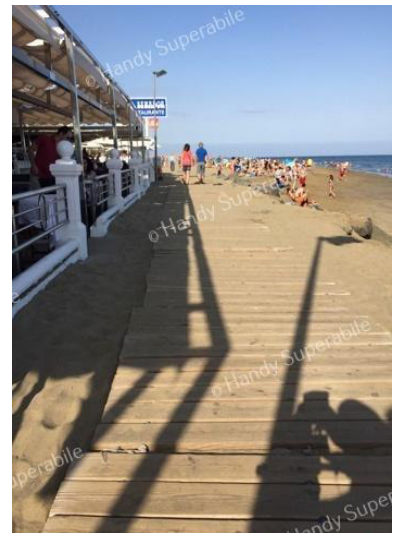
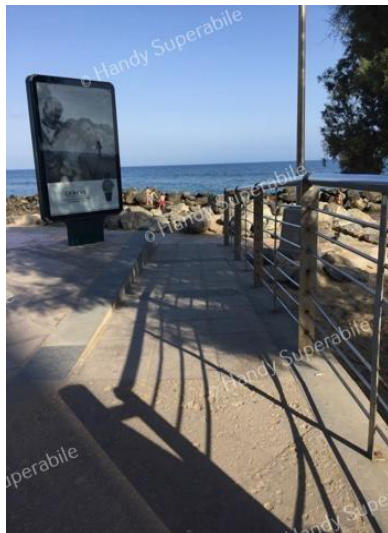
800 m

Modalità di accesso alla spiaggia

Raggiungibile con rampa ma l'accessibilità della spiaggia è limitata: una passerella in pvc conduce fino alla sabbia ma non agli ombrelloni che restano a ca. 20 m, mentre la battigia dista ca. 90 m

Tipologia di Spiaggia
sabbia
In spiaggia è presente una passerella
SI
Tipologia della passerella
in pvc
Distanza della passerella dai primi ombrelloni
dista 20 metri da ultima fila di ombrellone

È possibile riservare al cliente con ridotta mobilità/cieco ombrellone a lato della passerella
NO
Disponibile pedana anche amovibile fra passerella e postazione ombrellone
NO
Disponibile sedia anfibia per balneazione persone con mobilità ridotta di proprietà o tramite tour operator
NO
Il personale è disponibile ad offrire assistenza per il trasporto con l'ausilio medesimo in acqua e viceversa
NO
Disponibili servizi igienici fruibili dagli ospiti con mobilità ridotta
SI nei pressi della spiaggia (vedi foto)
Note eventuali
Un'altra passerella, in legno, poco stabile e con spazi tra le assi, inizia ai piedi del faro ma non è consigliabile affrontarla in autonomia ed in ogni caso costeggia un lato dell'arenile ma senza condurre verso il mare.



SPIAGGIA PLAYA DEL INGLES

Distanza dalla struttura

6 km in Calle Las Dunas

Modalità di accesso alla spiaggia

con doppia rampa in piastrelle, con ripiano di sosta intermedio, pendenza moderata; raccordata con passerella in pvc

Tipologia di Spiaggia

sabbia

In spiaggia è presente una passerella

SI



Tipologia della passerella

in pvc

Larghezza della passerella

120 cm

La passerella

arriva fino alla prima fila di ombrelloni

È possibile riservare al cliente con ridotta mobilità/cieco ombrellone a lato della passerella

la passerella conduce ad un gazebo riservato ai clienti con disabilità, a circa 20 m dal mare

Disponibile pedana anche amovibile fra passerella e postazione ombrellone

SI

Disponibile sedia anfibia per balneazione persone con mobilità ridotta di proprietà o tramite tour operator

SI



Disponibile sedia anfibia per balneazione persone con mobilità ridotta di proprietà o tramite tour operator

SI

Il personale è disponibile ad offrire assistenza per il trasporto con l'ausilio medesimo in acqua e viceversa

SI L'assistenza alla clientela disabile è fornita dalla Cruz Roja (Croce Rossa Spagnola), che dispone di una sedia speciale da mare, idonea alla balneazione. Occorre prenotare il servizio – attivo tutti i giorni dalle 10 alle 19 (fino alle 17 in inverno) – almeno con un giorno di anticipo presentandosi di persona oppure chiamando il numero locale +34 928 762222. Gli operatori hanno come base una grande struttura dove sono presenti spogliatoio e servizi igienici accessibili, ma non facilmente raggiungibili perché sono presenti un gradino e una rampa impegnativa (si consiglia di chiedere assistenza ai volontari).

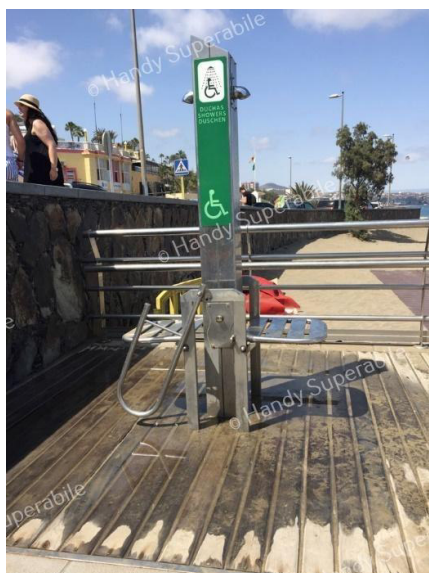


Disponibili servizi igienici fruibili dagli ospiti con mobilità ridotta

SI

Tipologia e accessibilità della doccia se presente

La doccia è raggiungibile, in piano, dalla passerella, e si trova in prossimità dell'ingresso spiaggia, posta su un'ampia pedana in legno, con rubinetteria raggiungibile da posizione seduta e dotata di doppia seduta. L'erogatore è fisso, quindi ad altezza non regolabile.



Note eventuali

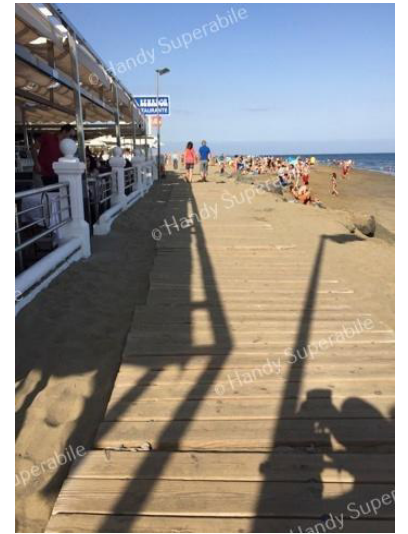
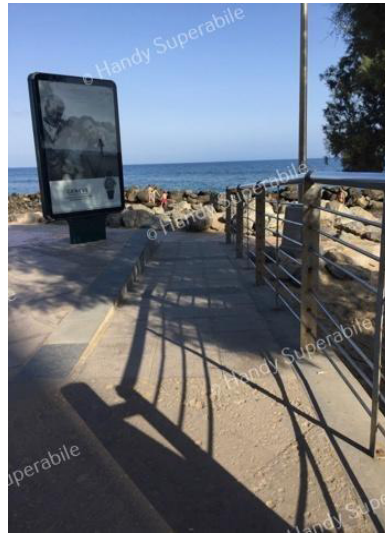
Di fronte all'accesso spiaggia attrezzato per persone con disabilità motoria, si trovano 4 posti auto riservati.

Non lontano, a circa 450 metri, nella passeggiata commerciale, di fianco al McDonald's, ci sono servizi igienici pubblici a pagamento (50 cent) e – se magari si ha necessità di prepararsi già per la cena in uno dei tantissimi ristorantini lungo il mare – c'è anche la doccia con cabina (1,50 €), comodamente accessibili anche in carrozzin



Tipologia di Spiaggia
sabbia
In spiaggia è presente una passerella
SI
Tipologia della passerella
in pvc
Distanza della passerella dai primi ombrelloni
dista 20 metri da ultima fila di ombrellone

È possibile riservare al cliente con ridotta mobilità/cieco ombrellone a lato della passerella
NO
Disponibile pedana anche amovibile fra passerella e postazione ombrellone
NO
Disponibile sedia anfibia per balneazione persone con mobilità ridotta di proprietà o tramite tour operator
NO
Il personale è disponibile ad offrire assistenza per il trasporto con l'ausilio medesimo in acqua e viceversa
NO
Disponibili servizi igienici fruibili dagli ospiti con mobilità ridotta
SI nei pressi della spiaggia (vedi foto)
Note eventuali
Un'altra passerella, in legno, poco stabile e con spazi tra le assi, inizia ai piedi del faro ma non è consigliabile affrontarla in autonomia ed in ogni caso costeggia un lato dell'arenile ma senza condurre verso il mare.



SPIAGGIA PLAYA DEL INGLES

Distanza dalla struttura

6 km in Calle Las Dunas

Modalità di accesso alla spiaggia

con doppia rampa in piastrelle, con ripiano di sosta intermedio, pendenza moderata; raccordata con passerella in pvc

Tipologia di Spiaggia

sabbia

In spiaggia è presente una passerella

SI



Tipologia della passerella

in pvc

Larghezza della passerella

120 cm

La passerella

arriva fino alla prima fila di ombrelloni

È possibile riservare al cliente con ridotta mobilità/cieco ombrellone a lato della passerella

la passerella conduce ad un gazebo riservato ai clienti con disabilità, a circa 20 m dal mare

Disponibile pedana anche amovibile fra passerella e postazione ombrellone

SI

Disponibile sedia anfibia per balneazione persone con mobilità ridotta di proprietà o tramite tour operator

SI



Disponibile sedia anfibia per balneazione persone con mobilità ridotta di proprietà o tramite tour operator

SI

Il personale è disponibile ad offrire assistenza per il trasporto con l'ausilio medesimo in acqua e viceversa

SI L'assistenza alla clientela disabile è fornita dalla Cruz Roja (Croce Rossa Spagnola), che dispone di una sedia speciale da mare, idonea alla balneazione. Occorre prenotare il servizio – attivo tutti i giorni dalle 10 alle 19 (fino alle 17 in inverno) – almeno con un giorno di anticipo presentandosi di persona oppure chiamando il numero locale +34 928 762222. Gli operatori hanno come base una grande struttura dove sono presenti spogliatoio e servizi igienici accessibili, ma non facilmente raggiungibili perché sono presenti un gradino e una rampa impegnativa (si consiglia di chiedere assistenza ai volontari).



Disponibili servizi igienici fruibili dagli ospiti con mobilità ridotta

SI

Tipologia e accessibilità della doccia se presente

La doccia è raggiungibile, in piano, dalla passerella, e si trova in prossimità dell'ingresso spiaggia, posta su un'ampia pedana in legno, con rubinetteria raggiungibile da posizione seduta e dotata di doppia seduta. L'erogatore è fisso, quindi ad altezza non regolabile.



Note eventuali

Di fronte all'accesso spiaggia attrezzato per persone con disabilità motoria, si trovano 4 posti auto riservati.

Non lontano, a circa 450 metri, nella passeggiata commerciale, di fianco al McDonald's, ci sono servizi igienici pubblici a pagamento (50 cent) e – se magari si ha necessità di prepararsi già per la cena in uno dei tantissimi ristorantini lungo il mare – c'è anche la doccia con cabina (1,50 €), comodamente accessibili anche in carrozzin



ATTIVITÀ SPORTIVE/RICREATIVE E MINICLUB

Attività sportive

Sono presenti **CAMPI DA TENNIS**

SI in sintetico.

Modalità di accesso

Accesso da arco aperto largo 2 metri e con un gradino di h 8 cm a salire per entrare e a scendere per uscire



Sono presenti **TAVOLI DA PING-PONG**

SI

Modalità di accesso

tavolo da ping-pong all'aperto accessibile in piano

Sono presenti **BILIARDI**

SI

Modalità di accesso

biliardi sia all'aperto che al coperto (gradino di 10 cm) che all'interno del bar-pub Zythum

E' presente TIRO CON L'ARCO

SI

Modalità di accesso

Accesso da arco aperto largo 2 metri e con un gradino di h 8 cm a salire per entrare e a scendere per uscire (stessa area del campo da tennis)

Palestra/Fitness

Modalità di accesso alla palestra/fitness

per raggiungere il centro fitness è consigliabile prendere l'ascensore dal terzo livello nell'ala destra in quanto il sentiero pedonale è servito da una rampa breve (300 cm x 150 cm di larghezza) ma con pendenze dell'8-9%.

Larghezza utile porta di ingresso

superiore a 90 cm

Tipologia della porta

ad anta apribile verso l'interno



Miniclub/area giochi

Modalità di accesso al miniclub

accessibile in piano nel livello della piscina "Ninos" secondo piano

Larghezza utile porta di ingresso

120 cm



Note eventuali

dotato anche di un piccolo recinto attrezzato all'esterno

TEATRO E AREA SPETTACOLI

Modalità di accesso al teatro

in piano.

La zona tribuna è al coperto

NO



Note eventuali

Quando aperta, la discoteca collegata con il romantico e panoramico emiciclo della Terraza è locale affascinante che cattura (foto in basso a sinistra). Allo stesso livello si trova la capiente sala meeting "Tizziri", la cui porta di ingresso è larga 94 cm.



Concerti, intrattenimento musicale con ballo e altri spettacoli si possono gustare ogni sera nell'incantevole La Plaza al 2° piano

CENTRO BENESSERE "THALASSO VILLA DEL CONDE BY LOPESAN"

Modalità di accesso alla Spa

Al livello inferiore della struttura, raggiungibile mediante una unica rampa lunga 24 metri per 120 cm di larghezza con pendenza dolce fra il 2 e 3% oppure con l'apposito ascensore localizzato non lontano dal cancelletto che conduce all'esterno, sulla passeggiata lungomare

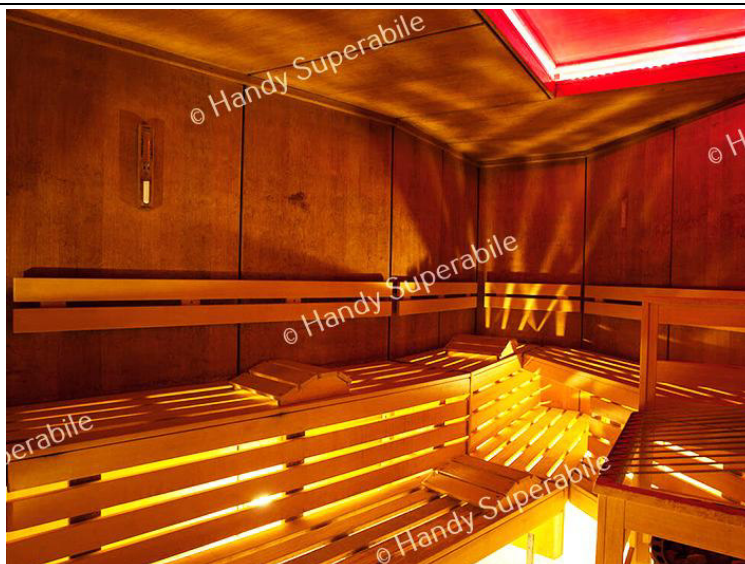
Larghezza utile porta/varco di ingresso

86 cm

Al centro benessere/Spa sono presenti le seguenti attività:

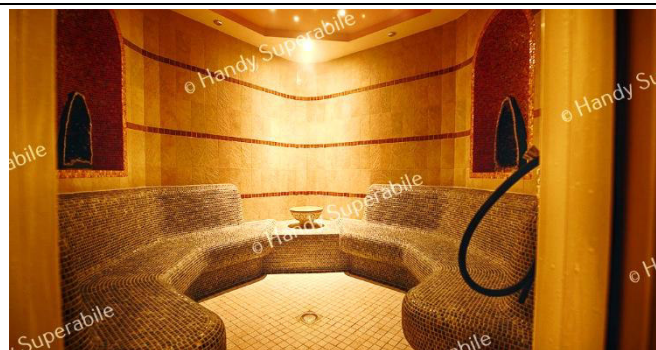
SAUNA

il locale è accessibile, con porta larga 70 cm, anche se poi si restringe, Una volta raggiunta la seduta, occorre collocare la carrozzina all'esterno.



BAGNO TURCO

accessibile in piano .Disponibile anche sala olistica



VITALITY POOL

(grande vasca marina) si accede da una porta larga 80 cm e ci si immerge mediante 5 gradini alti 15 cm con l'ausilio di corrimano doppi a scendere posti sui due fronti.

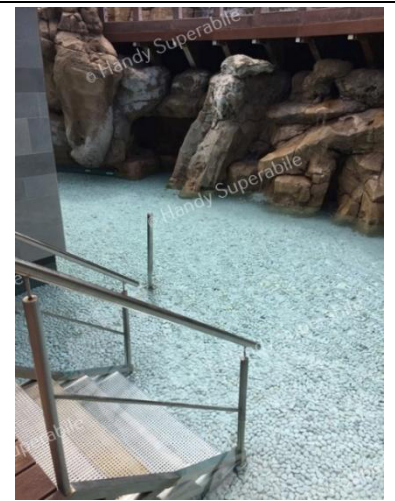
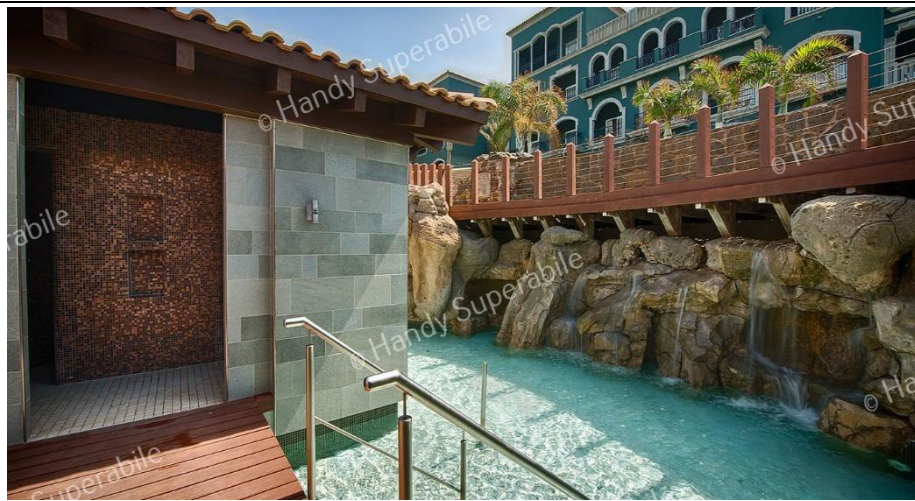


SEDIA CALDA ERGONOMICA: nella stessa sala della Vitality Pool è accessibile la sedia in marmo. E' presente anche una sala relax con comodi lettini



KNEIPP POOL

la piscina di pietra è accessibile agli ospiti in carrozzina. Per immergersi in acqua e poterne fruire occorre però scendere i 4 gradini di 16 cm della scaletta dotata di doppio corrimano. Si tratta di una terapia con acqua fredda con effetti benefici sugli arti inferiori e sulla riflessologia plantare



AROMA PAVILLON

la doccia di olii essenziali è accessibile fino all'ingresso esterno poi il varco diventa insuperabile e l'interno non consente la seduta



SALA MASSAGGIO

completamente accessibile e fruibile la sala massaggi, con porta larga 80 cm lettini regolabili

Letto per massaggio

Regolabile in altezza fino a 54 cm



Ocean view suites

l'esclusivo spazio con vista oceano e piscina riservata è accessibile. Delle passerelle lunghe 400 cm e larghe 110 cm che conducono fino alla porta larga oltre 90 cm. La piscina è profonda fino a 130 cm e vi si accede tramite 6 gradini in mattonelle con corrimani ad entrambi i lati.

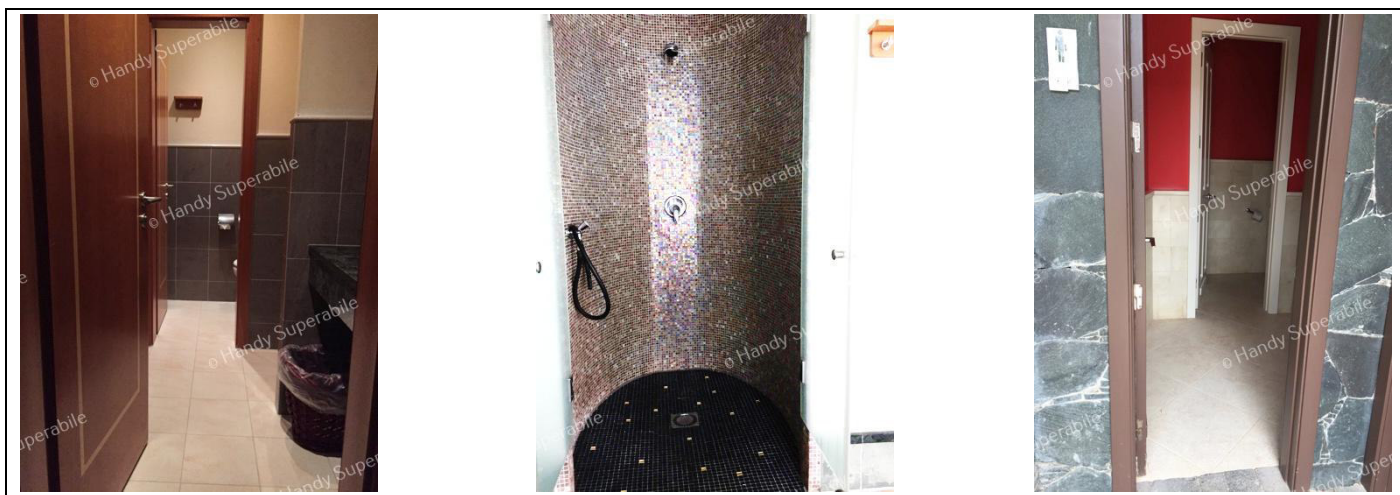


LOCALE SPOGLIATOIO

Accessibile in piano

SERVIZI IGIENICI

I **bagni del centro benessere** sono parzialmente accessibili agli ospiti in carrozzina (porte larghe 50 cm e 55 cm), lo sono lavabo e spogliatoio, ma wc e doccia non sono fruibili per persone in carrozzina. I servizi di alta qualità offerti sono a pagamento. Alcuni di questi sono accessibili e fruibili da persone in carrozzina.



STUDI MEDICI/STRUTTURE SANITARIE

Ospedali nei pressi della struttura

Il medico effettua visite a domicilio (in camera) a pagamento. Costa 120 € compresa la visita di controllo. Rilascia regolare fattura il cui importo, fatta salva la franchigia, verrà rimborsato al rientro in Italia facendone richiesta documentata c/o la Compagnia per l'assicurazione stipulata al momento dell'acquisto del viaggio.

Eventuali strutture per la dialisi

Il centro dialisi più vicino si trova all'Ospedale di San Roque, Mar di Siberia, 1, Meloneras, tel. +34 928 063604, distante meno di un km.

Altre strutture sanitarie

il Centro de salud de Maspalomas si trova a circa 1,3 km di distanza, Calle Cruce del Tablero, s/n, Maspalomas, tel. +34 928 721096.

Copyright – Diritto d'autore e proprietà intellettuale

Tutto ciò che é riportato in questa scheda e nel sito web di Handy Superabile, **documentazione, contenuti, testi, il logo, il lavoro artistico sono di proprietà di Handy Superabile** e sono protetti dal diritto d'autore nonché dal diritto **di proprietà intellettuale**.